

Yale ERP20VTLWB Elektro 3 Rad-Stapler

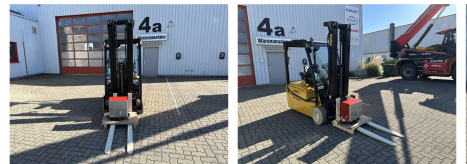
Tragkraft:	2000 kg	Interne Nr.:	01620004
Masttyp:	Triplex	Fahrgestell-Nr.:	01620004
Hubhöhe:	5350 mm	Bereifung vorne:	Non Marking
Bauhöhe:	2330 mm	Bereifung hinten:	Non Marking
Freihub:	1755 mm	Batterie:	2020, 48V, 750Ah,
Baujahr:	2020	Gabellänge:	1200 mm
Betriebstunden:	6700		
Antriebsart:	Elektro		
Technischer Zustand:	sehr gut		
Optischer Zustand:	gut		

Anbaugeräte: Seitenschieber Zinkenverstellgerät

Anbaugeräte Beschreibung: -Zinkenverstellgerät -Seitenschieber

Sonderausstattung: 3. Ventil 4. Ventil Arbeitsscheinwerfer hinten Arbeitsscheinwerfer Dachabdeckung Frontscheibe Vollfreihub CE Zertifikat

Sonderausstattung Beschreibung: Schlauchgruppe für 4 Funktionen, Zinkenverstellgerät mit integriertem Seitenschieber, Neigegeschwindigkeitsbegrenzung, Accutouch-Mi Superelastikbereifung, Vordere und Dachkabinenscheiben, Panor, Primärer Gleichspannungswandler Zusatzgleichspannungswandler Beleuchtungssatz LED



Preis: Auf Anfrage
Zwischenverkauf vorbehalten

HFH HERBST
Gabelstapler & Lagertechnik GmbH
Grottrian-Steinweg-Str. 4a
D-38112 Braunschweig

Fon: +49 (0) 531-310 12-0
Fax: +49 (0) 531-310 12-99
www.herbst-gabelstapler.de
kontakt@herbst-gabelstapler.de

Geschäftsführung:
Rolf Böttcher
Torsten Koch
AmtsG Braunschweig HRB 200850